

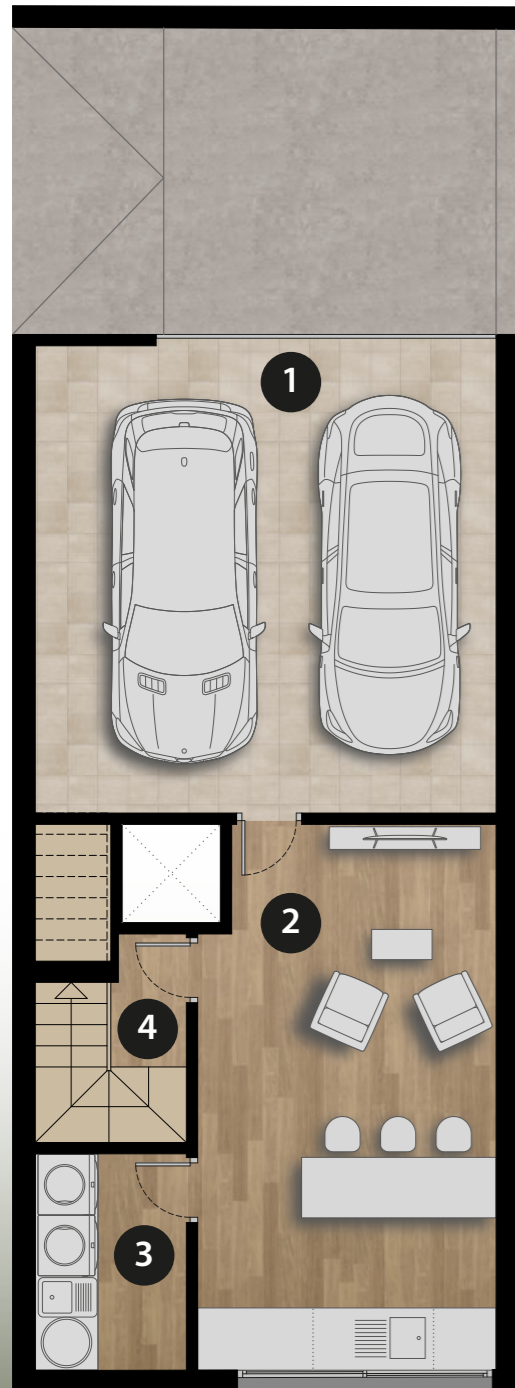


Vivienda ROMERO

FASE I (7 viviendas) + FASE II (8 viviendas)
Viviendas 2-6

Un lugar único donde vivir

Villa LUZ
Residencial



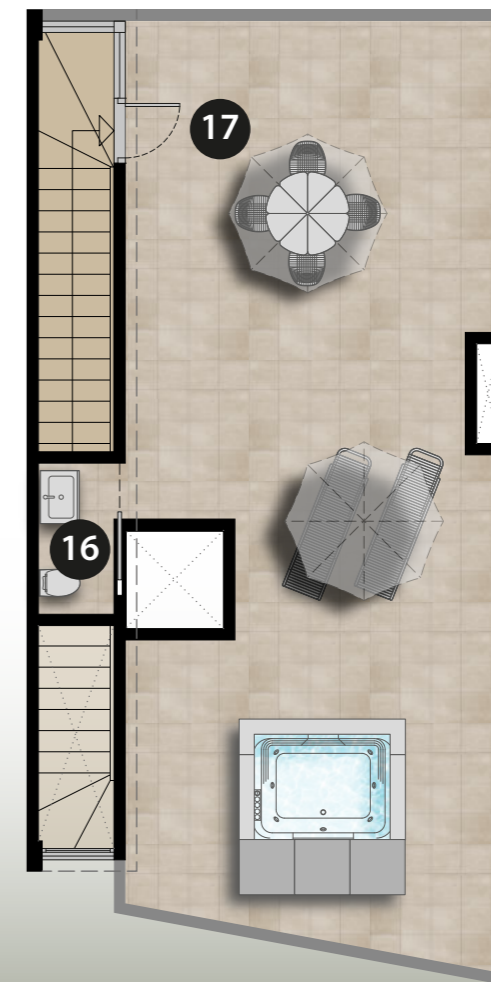
Sótano



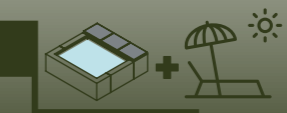
Planta baja



Planta 1



Solarium



Planta Semi-Sótano

1 Garaje	37,70 m ²
2 Bodega	27,90 m ²
3 Instalaciones	5,70 m ²
4 Distribuidor	1,70 m ²

Área total 73,00 m²

Planta Baja

5 Vestíbulo	4,20 m ²
6 Distribuidor	2,95 m ²
7 Salón-Comedor	41,85 m ²
8 Baño	3,70 m ²
9 Terraza anterior	18,50 m ²
10 Terraza posterior	15,10 m ²

Área total 86,30 m²

Planta Primera

11 Distribuidor	5,95 m ²
12 Dormitorio 1 + Baño	29,00 m ²
13 Dormitorio 2	9,25 m ²
14 Dormitorio 3	10,60 m ²
15 Baño	3,10 m ²

Área total 56,95 m²

Planta Solarium

16 Aseo	2,00 m ²
17 Solarium	56,50 m ²

Superficies Construidas

Semi-Sótano	126,20 m ²
Vivienda	161,90 m ²
Terrazas	90,10 m ²

Total Construido 378,20 m²

ESCALA 1:100

